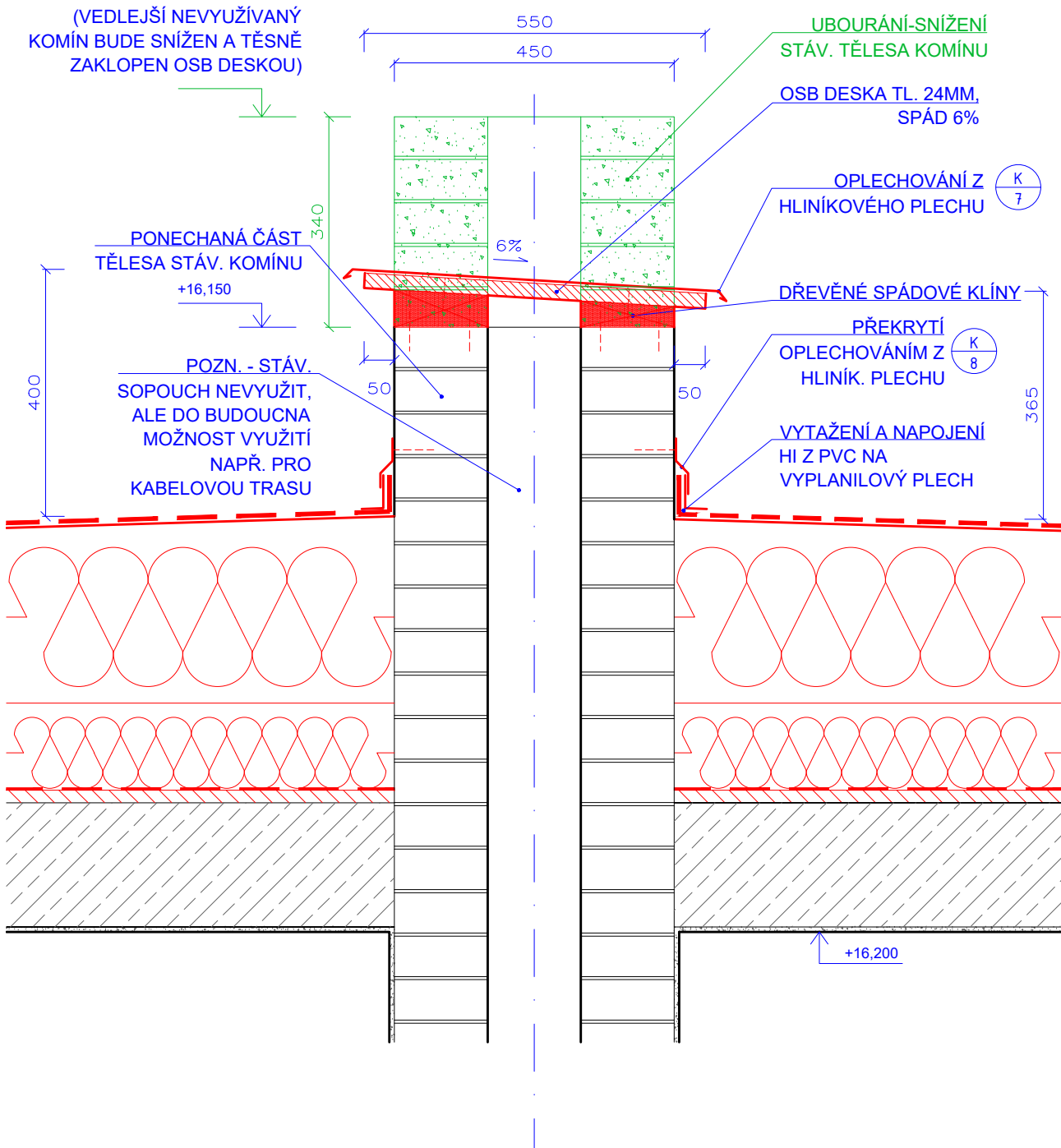


DETAIL 4 - SNÍŽENÍ A PŘEKRYTÍ STÁVAJÍCÍHO TĚLESA VEDLEJŠÍHO KOMÍNA

ŘEZ SVISLÝ, 1:10

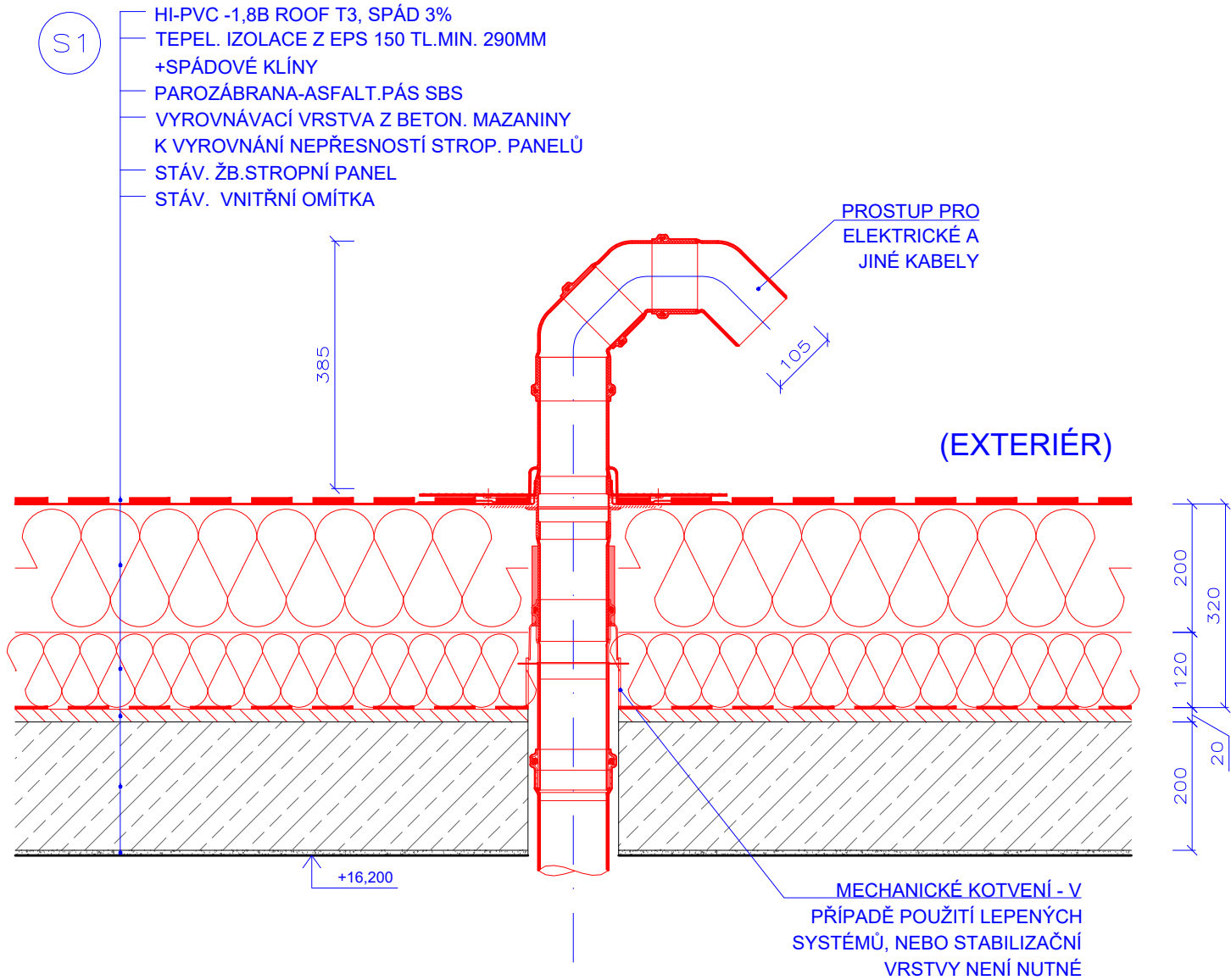


POZNÁMKY:

- JEDNÁ SE O PROVÁDĚCÍ DOKUMENTACI, KTERÁ NENAHAZUJE DÍLENSKOU ČI VÝROBNÍ DOKUMENTACI
- VEŠKERÉ ROZMĚRY KONSTRUKCÍ A VÝROBKŮ JE NUTNO PŘED ZADÁNÍM DO VÝROBY OVĚŘIT DLE SKUTEČNOSTI NA STAVBĚ
- ODSŤINY VEŠKERÝCH BAREVNÝCH POVRCHOVÝCH ÚPRAV ODSOUHLASÍ PROJEKTANT V RÁMCI AD PODLE REÁLNÝCH VZORKŮ V PRŮBĚHU STAVBY
- TEPELNĚ IZOLAČNÍ VRSTVY JE NUTNÉ DO DOBY JEJICH ZAKRYTÍ IZOLACÍ CHRÁNIT PŘED ATMOSFÉRICKÝMI SRÁŽKAMI
- NEDÍLNOU SOUČÁSTÍ PROJEKTOVÉ DOKUMENTACE JSOU VÝKRESY DETAILŮ
- PŘI ZJIŠTĚNÍ JAKÝCHKOLIV NESROVNALOSTÍ MEZI STAVEM NA STAVBĚ A PROJEKTOVOU DOKUMENTACÍ JE NUTNÉ NEPRODLENĚ KONTAKTOVAT AD, PŘÍPADNĚ PROJEKTANTA

DETAIL 13 - PROSTUP FVE KABELÁŽE STŘEŠNÍM PLÁŠTĚM

ŘEZ SVISLÝ, 1:10



|   |  |  |  |
|---|--|--|--|
| investor Střední průmyslová škola Jedovnice, příspěvková organizace, Na Větráku 463, 679 06 Jedovnice |  |  |  |
| generální projektant  |  | projektant části PD  |  |
| Ing.arch. Jiří Vácha<br>Pod Kaplí 40, 644 00 Brno   |  |  |  |
| HIP / vedoucí projektu<br>Ing.arch. Jiří Vácha  |  | zodpovědný projektant Ing.arch. Jiří Vácha<br>vypracoval Ing.arch. Jan Stratílek |  |
| č. smlouvy 248 95 183,  |  | č. zakázky 01223   |  |
|   |  | umístění objektu : k.ú. Jedovnice, p.č. 1602                                     |  |
| název stavby  |  |  |  |
| SNÍŽENÍ ENERGETICKÉ NÁROČNOSTI BUDOVY „A“ SPŠ JEDOVNICE   |  |  |  |
| objekt  |  | stupeň dokumentace   |  |
| SO 01 - BUDOVA A  |  | DPS  |  |
| část projektu   |  | datum  |  |
| ARCHITEKTONICKO STAVEBNÍ ŘEŠENÍ   |  | 09-2024  |  |
| název dokumentu   |  | měřítko výkresu  |  |
| DETAIL 4, 13 - SNÍŽENÍ VEDL.KOMÍNA, PROSTUP KABELÁŽE FVE 1 : 10                                       |  | číslo revize   |  |
|   |  | číslo výkresu  |  |
|   |  | 00   |  |
|   |  | 29   |  |